

BARRERAS MARINAS

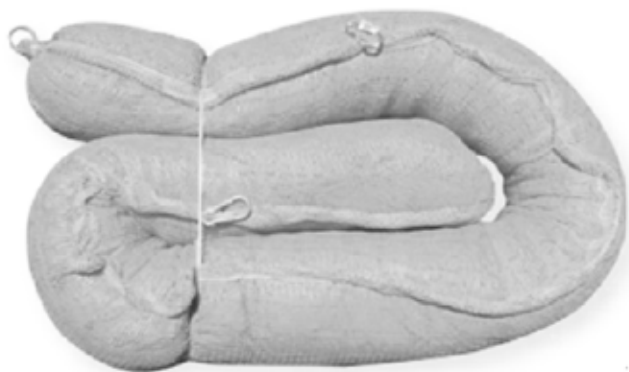
DESCRIPCIÓN GENERAL

OilControl es un **absorbente 100% orgánico y biodegradable**. Fabricado a partir de fibras naturales que ayudan a contener, absorber y remover de manera fácil y eficiente cualquier tipo de derrame de Hidrocarburos que se produzcan en tierra, como en ambientes acuosos.

Contiene y absorbe elementos como: Petróleo, gasolinas, aceites de alta y baja viscosidad, líquidos hidráulicos, grasas y todo tipo de partículas oleosas.

DESCRIPCIÓN PRODUCTO / COD: MA0001

Barreras para uso exclusivo en Mar, Ríos y Lagos. Tiene una dimensión de 3 metros de largo, con mosquetones de acero que pueden ser unidos entre sí, con el propósito de abarcar una superficie mayor. Están diseñadas para cumplir la función de contención y absorción de forma rápida y eficiente. Se recomienda tenerlas disponibles en todos los lugares donde la probabilidad de derrame sea alta o constante, tanto en ambientes libres como cerrados.



FORMATO DE VENTA

POR UNIDAD

ESPECIFICACIONES TECNICAS

Peso específico de la Fibra	0.20 grs.
Punto de Inflamación	280 – 290 °C
Resistencia química	Aceites, grasas, hidrocarburos, solventes, Cl ₂ Ca, sal.
Humedad	3 %
Contenido de cenizas	4 %
Gravedad Específica:	0,8/ 0,9.
Materias inertes:	0,5 %.
PH:	7 (Neutro)
Peso:	7,2 Kg
Dimensiones:	3 mts de largo / 25 cm de diámetro

Rendimiento: 1 kilo / 7 litros



CARACTERÍSTICAS

NO ES INFLAMABLE: Dada su condición, OilControl es un producto ignífugo. Además, retarda la combustión y dificulta la ignición del hidrocarburo absorbido.

ES QUÍMICAMENTE INERTE: Oil Control, no tienen ningún tipo de reacción química si se mezcla con partículas oleosas. Todo esto lo hace ser un producto seguro de manipular, ocupar y disponer.

ACCIÓN INSTANTÁNEA: La Fibra, por su estructura porosa, hace que por capilaridad la absorción sea altamente eficiente y muy rápida. Al ser un producto granulado elimina eficazmente todo derrame de forma inmediata, dejando el suelo limpio y sin residuos. Incluso en aquellos casos que el derrame se haya producido en suelos mojados.

MANIPULACIÓN: En el caso que se requiera, se recomienda que el usuario cuente con los artículos de protección personal (EPP) para recoger el residuo contaminado.